

# Battery Water Charger Aqua Pro

「友達と快適に働けるように」——



ハア～  
バッテリーは  
補水が面倒!

ラクラク  
スピード  
均等補水

## アクアプロ: バッテリー・ウォーターチャージャー

～リーズナブルで簡単操作! 画期的な一括均等補水システム～  
アクアプロは補水を行なう作業員とバッテリーを遠ざけ、  
電解液との接触を減らす事で補水作業を行なう方の  
安全に貢献します。

ドイツをはじめとする欧州各国ではバッテリーへの補水  
は安全な一括補水が当たり前。現在、米国では急速に  
導入が進みつつあります。それに対して、日本ではまだ  
存在すら知られていないのが現状です。

ドイツ製のアクアプロは流体力学に基づいた補水システ  
ムで、他の補水システムに比べ、はるかに多い通過可能  
容量を持っており、簡単なハンドポンプから加圧ポンプ  
までマルチな圧力に対応します。また、いまお使いの  
タンクやポンプもそのまま使用が可能なので、稼働台  
数の少ない現場でも導入メリットを発揮します。  
一歩進んだ欧州の安全標準をあなたの現場にもぜひ  
ご導入ください。

〈プリセットされているので取り付けもラクラク〉

こんな補水ができるなんて知らなかった!  
これからはアクアプロ!

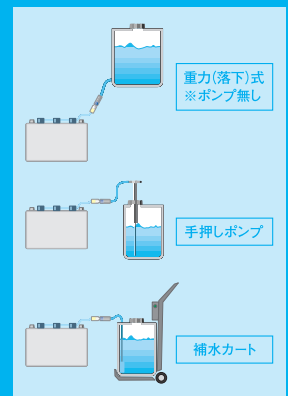
### ■主な特徴

- ◆ 各セルが均等に補水できます。.....(これでバッテリー長持ち)
- ◆ キャップも開けずに簡単補水。.....(セミシールド)
- ◆ ループ配管なのでとにかく早い。.....(マルチ圧力に対応)
- ◆ プリセットなので取付けも簡単。.....(特別な工具も不要)
- ◆ ポンプがなくてもスピード補水。.....(特別な設備投資は不要)

### ■48V(24セル)装着例(ループ配管 青キャップ)



### ■タンクからの給水方法



# バッテリーは適切な補水が必要です。

## 補水量について

充電が約80%程度進むと、それ以降は水の電気分解にエネルギーが消費され、満充電するまで液中の水は酸素ガスと水素ガスに分解され、液が減ってしまいます。

1回の満充電で消費される水の量

1Ahあたり 約0.04cc/セル

◆48V (500Ah/5h) の1回の充電で消費される水の量  
 $500(\text{Ah}) \times 0.04 \times 24(\text{セル}) = 480\text{cc}$

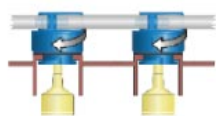
◆5日稼動の場合  
 $480\text{cc} \times 5\text{日} =$

1週間(5日稼動)  
**2.4ℓ**

## アクアプロの特徴

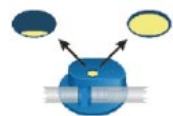
手押しポンプで 補水システムが可能なのは【アクアプロ】だけです。

### 回転式クイックロックアダプター



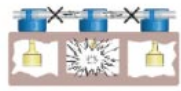
予めキャップを配置した配管を用意できます。(36Vで約2分)

### レベル表示計



黄色の浮きの上下でセルごとの水位が確認できます。

### トラップ式水栓



キャップ内に常時水を溜めており、万が一爆発しても隣のセルにガスが入り込むことはありません。

### 小型バッテリーへの対応



回転式キャップとコーナー用パーツの組合わせで小型バッテリーに対応。

### 幅広い補水圧



幅広い圧力で補水ができるので手押しポンプ～圧力タンクでも可能。

### 自動遮断機能付き比重測定口



キャップのカバーを開けずに比重測定ができます。  
※専用比重計(オプション)

### 耐久性に優れたボディ



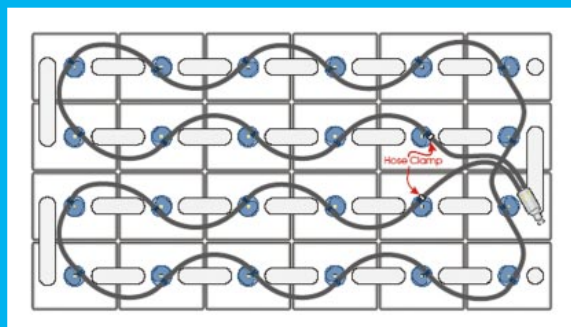
ポリカーボネイトを使用し、衝撃耐熱性に優れている。

あらゆるバッテリーの  
急速一括補水に対応

手押しポンプ～高圧ポンプ

## 取付け例

### 48Volt (ループ配管)



- 異物はシステム内(バッテリー内)に入り込みません。
- 2本のホース(6mm)により急速補水が可能です。
- キャップの位置を予め決めると、取付時間が短縮できます。
- ループ状に配管することで、よじれても補水ができます。

【例】ホースのよじれ ▶

